

AUSSENANTENNEN



Außenantennen von mdex sorgen für die **sichere Übertragung von Mobilfunksignalen** in Innenräume und Produktionsstätten.



mdex **Außenantenne (V2)**



mdex **Außenantenne Plus (V2)**



mdex **Außenantenne Pro**

Frequenzbereiche	698-960 / 1710-2170 MHz 2500-2700 MHz	617-960 / 1427-2690 / 3300-5000 5150-5925 MHz	690-960 / 1710-2700 MHz
Gewinn	~2,2 / ~3,0 / ~0,4 dBi max.	~3,9 / ~4,0 / ~3,9 / ~3,9 dBi max.	5 dBi max.
Polarisation	linear	linear	linear
Stehwellenverhältnis	~2,4 : 1 / ~1,4 : 1 / ~1,5 : 1	~2,4 : 1 / ~1,8 : 1 / ~1,7 : 1 / ~1,9 : 1	< 2,0 : 1
Impedanz	50 Ohm	50 Ohm	50 Ohm
Max. Eingangsleistung	25 Watt	35 Watt	10 Watt
Temperaturbereich	-40°C bis +85°C	-40°C bis +85°C	-40°C bis +70°C
Kabeltyp / Steckverbindung	5m RG58 / SMA(m)-Stecker	5m / 10m H155 / SMA(m)-Stecker	exkl. / N(f)-Buchse
Farbe	schwarz	schwarz	weiß
Abmessungen	325 x 155 x 36 mm	325 x 155 x 36 mm	474 x 50 x 45 mm
Montage	Wand	Wand	Wand, Mast
IP-Rating	IP67	IP67	IP66
Empfangsleistung	+	++	+++
Unsere Bewertung	Solides Einstiegsmodell	Bestes Preis- / Leistungsverhältnis	Beste Empfangsleistung empfohlen für Kabellängen > 5m

Anschlusskabel für mdex **Außenantenne Pro**

Steckverbindung: N(m)-Stecker, SMA(m)-Stecker

	7 Meter	10 Meter	15 Meter	20 Meter
Kabeltyp	Belden H155	Belden H2007	Belden H2000flex	Belden H2000flex
Durchmesser Ø	5,4 mm	7,3 mm	10,3 mm	10,3 mm
min. Biegeradius	35 mm	35 mm	50 mm	50 mm
Dämpfung 800 MHz (dB) ¹	2	2	2	3
Dämpfung 1800 MHz (dB) ¹	3	3	3	4
Dämpfung 2600 MHz (dB) ¹	3,5	3,5	3,5	4,5

Verlängerungskabel für mdex **Außenantenne** und mdex **Außenantenne Plus** Steckverbindung: SMA(f)-Buchse, SMA(m)-Stecker

	5 Meter	10 Meter
Kabeltyp	Belden H155	Belden H155
Durchmesser Ø	5,4 mm	5,4 mm
min. Biegeradius	35 mm	35 mm
Dämpfung 800 MHz (dB) ¹	1,5	3
Dämpfung 1800 MHz (dB) ¹	2	4
Dämpfung 2600 MHz (dB) ¹	2,5	5

BITTE BEACHTEN SIE:

Die mdex Außenantennen sind darauf optimiert, ein im Außenbereich vorhandenes Mobilfunksignal möglichst verlustfrei in den Innenbereich zu übertragen. Es findet aber keine "Verstärkung" statt, d.h. sollte im Außenbereich kein ausreichendes Mobilfunksignal anliegen, ergibt sich durch die Installation der Außenantenne keine Verbesserung der Empfangssituation.

Typische Werte bei +20°C, ohne Steckverbinder

Stand: 27.08.2024
Technische Änderungen vorbehalten

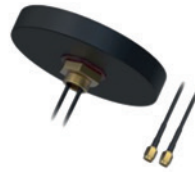
ANTENNEN



Für Profis und Einsteiger: Unsere Außen- und Dachantennen sorgen für sichere Übertragung in Produktionsstätten – egal ob mit 5G, WLAN und GPS.



**mdex
Außenantenne 5G**



**Dachantenne
Teltonika PR1KCL25**



**Dachantenne
Teltonika PR1KC640**

	Mobilfunk	Mobilfunk	Mobilfunk	WLAN	GPS
Frequenzbereiche	617-960 / 1427-2690 MHz 3300-5000 MHz 5150-5925 MHz	698-960 MHz 1710-2690 MHz	617-960 MHz 1427-2690 MHz 2900-4200 MHz	2400-2483,5 4900-5925 MHz	1164-1300 MHz 1559-1610 MHz
Gewinn	~1,3 / ~3,4 / ~4,8 / ~4,0 dBi max	2,5 dBi max.	~4,0 dBi max.	~4,0 dBi max.	LNA 40 ± 2 dB
Polarisation	linear	linear	linear	linear	linear
Stehwellenverhältnis	~3,5 : 1 / ~1,9 : 1 / ~1,5 : 1 / ~1,6 : 1	< 3,0 : 1	< 2,0 : 1	< 2,0 : 1	< 2,0 : 1
Impedanz	50 Ohm	50 Ohm	50 Ohm	50 Ohm	50 Ohm
Max. Eingangsleistung	35 Watt	25 Watt	10 Watt	10 Watt	10 Watt
Temperaturbereich	-40°C bis +85°C	-40°C bis +85°C	-40°C bis +85°C	-40°C bis +85°C	-40°C bis +85°C
Kabeltyp / Steckverbindung	3m LL195 4x SMA(m)-Stecker	3m RG174 2x SMA(m)-Stecker	3m LMR100 4x SMA(m)-Stecker	3m LMR100 2x RP-SMA(m)-Stecker	3m LMR100 1x SMA(m)-Stecker
Farbe	schwarz	schwarz	schwarz	schwarz	schwarz
Abmessungen	130 x 96 x 96 mm	325 x 155 x 36 mm	189 x 182 x 85 mm	189 x 182 x 85 mm	189 x 182 x 85 mm
Montage	Wand, Mast, Oberfläche	Oberfläche	Oberfläche	Oberfläche	Oberfläche
IP-Rating	IP67	IP67	IP66	IP66	IP66
Empfangsleistung	++	+	+++	+++	+++
Unsere Bewertung	Empfohlen für 5G-Anwendungen	Preiswerte und kompakte Dachantenne	Professionelle Dachantenne mit WLAN und GPS	Professionelle Dachantenne mit WLAN und GPS	Professionelle Dachantenne mit WLAN und GPS

Verlängerungskabel für mdex Außenantenne und mdex Außenantenne Plus Steckverbindung: SMA(f)-Buchse, SMA(m)-Stecker

	5 Meter	10 Meter
Kabeltyp	Belden H155	Belden H155
Durchmesser Ø	5,4 mm	5,4 mm
min. Biegeradius	35 mm	35 mm
Dämpfung 800 MHz (dB)¹	1,5	3
Dämpfung 1800 MHz (dB)¹	2	4
Dämpfung 2600 MHz (dB)¹	2,5	5

Typische Werte bei +20°C, ohne Steckverbinder

BITTE BEACHTEN SIE:

Die mdex Außenantennen sind darauf optimiert, ein im Außenbereich vorhandenes Mobilfunksignal möglichst verlustfrei in den Innenbereich zu übertragen. Es findet aber keine "Verstärkung" statt, d.h. sollte im Außenbereich kein ausreichendes Mobilfunksignal anliegen, ergibt sich durch die Installation der Außenantenne keine Verbesserung der Empfangssituation. Verlängerungskabel für mdex Außenantenne 5G und Dachantennen Steckverbindung: SMA(f)-Buchse, SMA(m)-Stecker.